



Projet Tiers-Lieu MONTLAUX

Présentation de l'association
2021 - Suites étape de préfig

2022 - Étude de programmation
- Préparation aménagements
- Projections d'activités

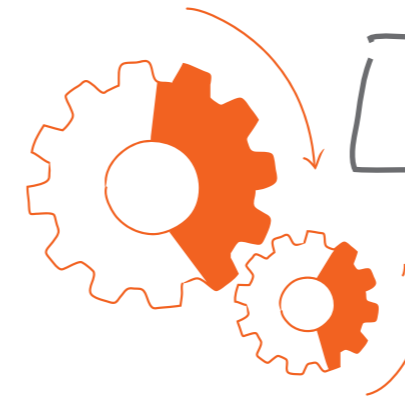
2023 - Du transitoire vers le durable

2024 - Le Cap envisagé



ChoufChouf
Regards en mouvement

Chouf Chouf défend des valeurs de transformations personnelles et sociétales vers une société solidaire, écologique, responsable et humaine. Chouf Chouf construit ainsi une certaine vision de l'éducation populaire. Depuis 2018, Chouf Chouf a orienté son projet associatif en développant **3 axes stratégiques**.



Les mises en mouvement
En direction des collectifs, collectivités, groupes constitués

Le développement local
À travers l'ancrage de ses activités à Forcalquier en zone rurale

Animation et essaimage de temps **d'auto-formation**.

Préfiguration d'un tiers-lieu.
Une étude de faisabilité avec le soutien du programme Leader est en cours.

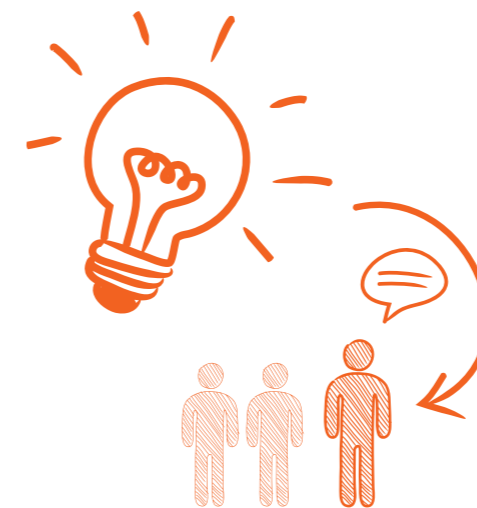
Réflexions partagées autour de la création de **parcours citoyen en direction de jeunes adultes** (dans le 04 et à l'international).

Développement coopératif

Permettre un développement harmonieux et équilibré entre les fins et les moyens : se projeter à plusieurs et s'enrichir des spécificités de chacun pour retrouver du pouvoir d'agir au sein d'une organisation.

Conscientisation de pratiques

Permettre aux professionnels de prendre du recul sur leurs pratiques, de faire un pas de côté, pour (re)donner du sens à leurs actions. A partir de méthodes et d'outils issus de différents courants nous proposons des temps (et des espaces) aux collectifs et aux praticiens de l'éducation populaire en veillant à développer des logiques d'alliances (faire réseau). Les circonstances que nous animons, que ce soit dans le cadre de commandes ou à notre initiative, ont pour visée globale de permettre à chacun de s'appuyer sur ces temps pour réévaluer sa position de citoyen, d'acteur "social" afin de booster sa capacité à agir et à transformer le monde.



Ainsi, en privilégiant une posture de passeurs, qui permet l'appropriation d'outils visant l'autonomie, Chouf Chouf a mis en mouvement et accompagné des praticiens et collectifs variés. Depuis 2012, plus d'une centaine de prestations et partenariats, touchant plus de 9000 personnes, ont été actées auprès de structures issues de secteurs très différents: culture, action sociale, formation, droit, jeunesse, sport, établissement public, orientation, droit des femmes, écologie, démocratie, loisirs éducatifs, développement local, échanges interculturels, éducation à l'environnement et au patrimoine, lieux alternatifs, éducation nationale, etc.

Des **rencontres régulières** (mensuelles) avec l'animation de clubs de pratiques collectives, le Klub Alpin dans le 04 et le club Allez l'EM à Marseille, plus orienté vers la pratique de l'entraînement mental. Depuis 2019, nous travaillons à l'essaimage de ce type de regroupements dans les départements limitrophes.

Et des **rencontres évenementielles** (le colloque populaire, les soirées thématiques, l'animation de débats, des ateliers d'aide à l'émergence de projets, festival Educ' pop en mouvement...).

Des **rencontres occasionnelles** avec la mise en œuvre de stages d'autoformation à prix libre. 3 jours pour faire groupe et se mettre dans une posture d'accompagnement des changements dans différents parcours de vie... Ces temps font l'objet de découvertes et d'approfondissement d'outils et de méthodes participatives. (Entraînement mental, théâtre forum, conférences gesticulées, pratiques de différentes formes de débats et de recueil des mémoires, création de dispositifs d'animation, aménagement d'espace pour parcours sonores...)



Avril 2021

La cellule interculturelle visant "la rencontre des mondes"

- * L'internationalisation des activités de l'association avec **l'ouverture à l'Europe** via les échanges et partenariats Erasmus+.
- * La programmation de rencontres/soirées dédiées à **l'interculturel**.
- * L'émergence d'un **tiers-lieu près de Chefchaouen** (réhabilitation d'une bâtisse en cours)

L'ensemble de ces circonstances d'échanges émancipatrices traduit les valeurs que nous portons : le bien-vivre et la conviction que chacun porte en lui de grandes richesses : des savoirs, des cultures, des techniques, des histoires...

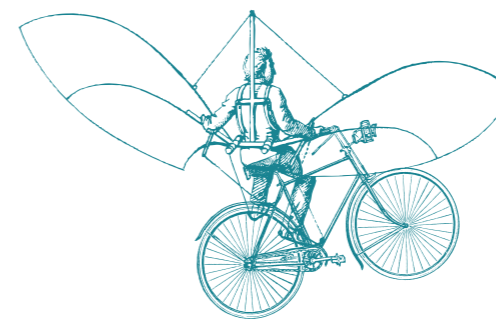
Nous plaçons ainsi la joie d'être ensemble comme pierre angulaire et nous valorisons la confrontation des points de vue, la nécessité d'embrasser la complexité du réel et l'ambition d'échanges s'appuyant sur une réelle réciprocité.

Au quotidien, l'association met en oeuvre des actions en direction de « **ceux qui font avec** », nous nous adressons à un public d'adultes de **différents territoires, thématiques, avec différents statuts** : membres de conseil d'habitants, bénévoles d'associations, administrateurs associatifs, élus, acteurs de l'action socio-éducative, collectif d'artistes....

Nous proposons aux **collectifs, organisations, collectivités** des mises en mouvement pour accompagner les changements sous le prisme de la conscientisation de pratiques et des démarches collectives.

Les mises en mouvement et les événements ont pour nous comme enjeu **d'ouvrir les pratiques d'éducation non formelle à un large public**, conscientiser avec l'entrée du **Buen vivir**, donner à voir, à écouter, à échanger pour « comprendre le monde afin de pouvoir agir dessus ».

Nous nous appuyons sur l'ensemble des actions de l'association pour sortir l'éducation populaire et ses acteurs de « l'entre-soi ».



Grâce aux réseaux de l'association, aux sympathisants et alliés, nous encourageons « **la rencontre des mondes** » en faisant se rencontrer des acteurs issus de domaines d'interventions variés ainsi que des citoyens éloignés des démarches de la transition.

En accord avec le manifeste de l'association, nous apportons une attention particulière à la mixité et la diversité des parcours de vie des personnes présentes dans les temps que nous proposons.

La spécificité de Chouf Chouf est précisément incarnée par la mixité des publics présents lors de nos événements. Par nos pratiques, nous renforçons le décroisement des catégories dans lesquelles chacun est socialement assigné (*genre, age, origine, catégorie socio professionnelle...*).

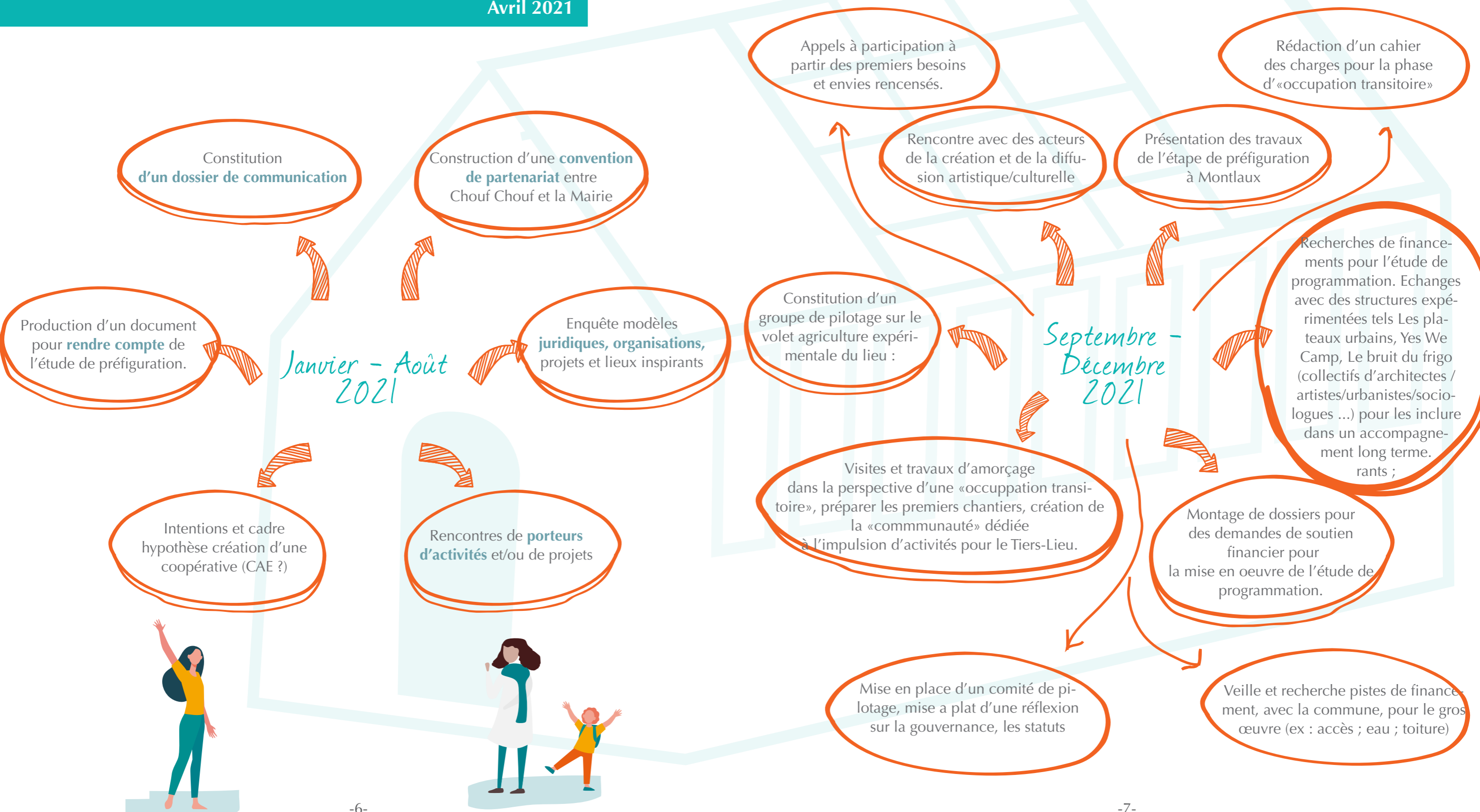


Nous visons la mise en lumière de la richesse de chacun, des rencontres improbables, des liens impensés, des alliances possibles.



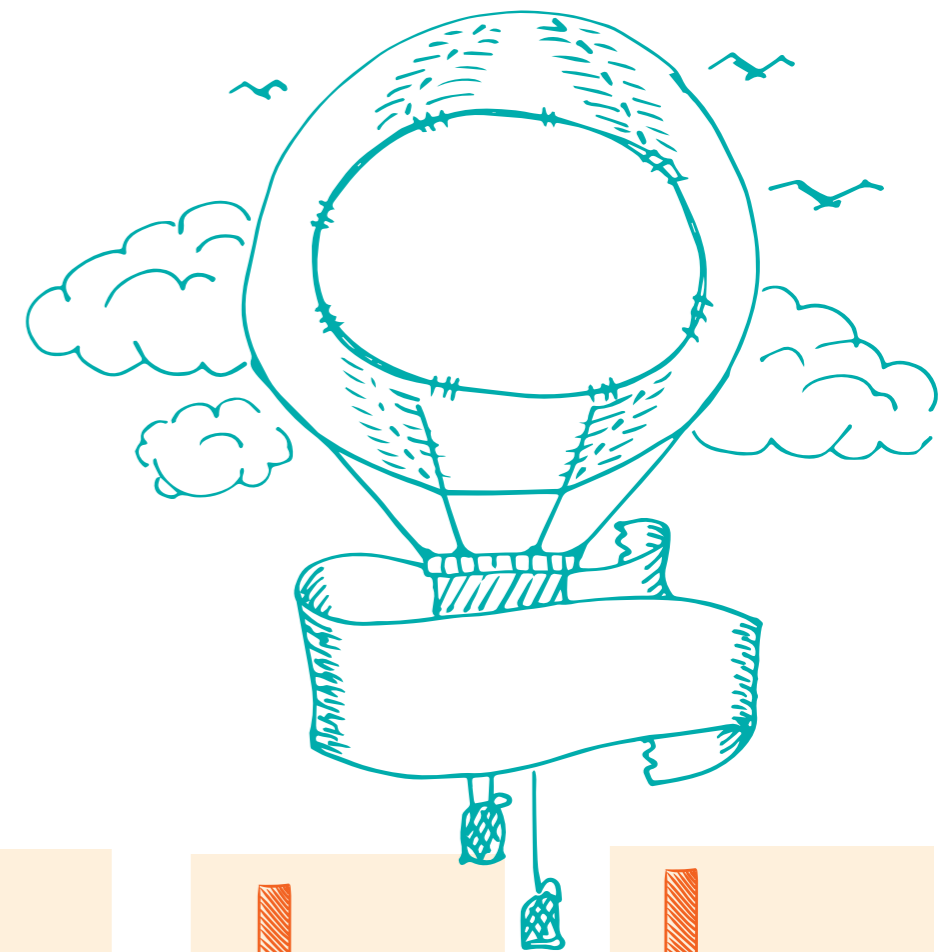
Nous sommes particulièrement sensibles et vigilants à inclure des praticiens et citoyens isolés en zone rurale, des primo-arrivants, des profils éloignés des réseaux de sociabilité...

Avril 2021





2022- Étude de programmation



Etablir un cahier des charges et une méthode pour la mise en oeuvre de l'étude de programmation



Étude participative

- ✓ Attentes et usages potentiels des habitants et des acteurs du territoire
- ✓ Fonctionnalités requises pour le développement de certaines activités
- ✓ Identité du futur tiers-lieu

Convergence avec les associations locales pour réflexion programmation commune/utilisation des lieux (ex : Compagnie passeurs Montlaux/ Re'pair des possibles Sigonce/ Envisage Banon/+ autres St Etienne / Cruis/ Malfougasse et Forcalquier : Miroiterie, Marmites etc.)

Rapprochement des contacts artistiques : photographie/land art/circassiens/ vidéastes : organisation d'un mini séminaire pour penser du beaux projets long terme sur Montlaux.



Faisabilité du projet architectural

- ✓ Choix d'un cabinet d'architectes
- ✓ Etudes d'esquisse et d'avant projet
- ✓ Planification des différentes phases de rénovation/réhabilitation/extension
- ✓



Proposition d'un projet pluriannuel

- ✓ Volet activités (animation, accueil, évènements)
- ✓ Volet éco-renovation (les espaces sur site, les bâtiments et extérieurs)
- ✓ Volet expérimentation agricole
- ✓ Intégrant les éléments marquants de l'étude participative



Définition du modèle économique du tiers-lieu



Recherche pistes de financement pour les travaux liés à la rénovation de la ferme.



2022 - Préparation aménagement

Signature d'une convention d'occupation



Mobilisation ressources internes liées à l'éco-construction



Préparations des premiers chantiers pour la phase d'«occupation transitoire»

- ✓ Mise en place d'un programmation spécifique aux travaux liés à la phase transitoire
- ✓ Mise en place d'espaces d'accueil, simples, légers (ex : aménagement d'un espace abrité dans une grange/ mise en place d'un espace toilettes sèches-douches solaires en extérieur, réflexion sur l'eau, espace couchage et de réunion sous structures légères)
- ✓ Construction de séjours avec nos collègues de l'éco-construction pour la mise en oeuvre de chantiers participatifs pour la phase d'occupation transitoire

Structuration du projet

- ✓ CAE créée sous format SCIC ou SCOP + Association chef d'exploitation si hypothèse espace test validée)
- ✓ Recherche de financement et activation de projets d'accueil long court : «Parkour Jeune»s et engagement en milieu rural / accueil de groupe à l'international / programmation artistique, résidences ?
- ✓ Développement de la programmation d'accueil sur site avec préparation des futurs chantiers, stages et séjours pour le printemps /été 2023.



Avancées en continu sur le volet agricole

Recherche de financements dédiés (ex : portage du dispositif Espace Test / financement de premiers équipements) / partenariat communauté commune sur le pôle d'excellence



Mise en œuvre des premiers chantiers été 2022.

Proposer des chantiers réhabilitation en lien avec des structures en PACA et explorer des pistes de financements (OFAJ, Corps européen de solidarité, VVV SI, Région Sud...);

Prospection pour le développement de nouveaux projets

Tourisme social et tourisme de soutien : lien dynamique tourisme et tiers-lieu région Nouvelle Aquitaine, activation des réseaux «losirs éducatifs».

Labo permanent : opportunité mise en oeuvre d'une recherche action et différentes formes de lien entre pratiques et concepts, un laboratoire de la praxis, l'enjeu est de produire diffuser et valoriser des savoirs qui auront émergés à partir des coopérations induites par le Tiers-Lieu.

Parkours jeunes : En partenariat avec le MRJC et d'autres acteurs de l'insertion des jeunes nous envisageons la création d'un parcours citoyen pour des jeunes adultes. L'idée est d'accompagner pendant 6 mois un groupe de jeunes sous forme de «pépinière». 6 mois pour découvrir l'éducation populaire, expérimenter collectivement des actions citoyennes, découvrir le territoire, les secteurs de la transition, s'ouvrir à l'international, affiner son projet personnel...6 mois d'expérimentation et d'ouverture en lien avec le Tiers-Lieu.

Prise en compte travaux CAE et étude participative (phase programmation)

Projection 2022 à partir d'activités existantes

Les temps d'autoformation

- * Organisation de deux stages par an dès que les conditions matérielles le permettront
- * Des klubs Alpin, des rencontres régulières, une programmation à orienter en lien avec le Tiers-Lieu et son environnement.

Depuis sa création l'association met en œuvre des rassemblements d'éducation populaire en direction de praticiens de toute la région. Ces temps ouverts à tous ont pour vocation à alimenter les praticiens issus de différents champs de l'action collective: volontaires, bénévoles, militants, salariés, stagiaires de la formation professionnelle, citoyens...

Des évènements

- * Rassemblement type festival de pratiques populaires (Eté 2022)
- * Développer la programmation de temps spécifiques autour des dynamiques Tiers-Lieux (création de communs, transition, intelligence collective, démarches citoyennes...)
- * « Journées Buen-vivir » autour d'activités et de pratiques liées à la transition

S'appuyer sur les 10 ans de l'association pour mettre en œuvre des temps forts ouverts au plus grand nombre

- * Mise en œuvre d'animations faisant le lien avec le vieux Montlaux, le patrimoine et les dynamiques actuelles (bistrot de pays, projets intergénérationnels, éducation...)
- * Autres évènements festifs et citoyens

Les rassemblements pour les volontaires en service civique



En partenariat avec la DDCSPP04, l'association accompagne la dynamique autour du service civique dans le département depuis 2016.

En 2022, nous projetons en direction de jeunes et de volontaires du département:

Organiser des rencontres en partenariat avec un territoire, une association, une initiative du département, nous envisageons programmer certaines rencontres sur le site de la Ferme des Guérins;

La co-organisation avec la promotion 2021/2022 de volontaires du département, d'un programme d'échanges (départ et accueil) en lien avec le réseau « diversité et participation ». et des structures de la ville de Hambourg ;

La mise en œuvre d'un événement éco-citoyen sur le site de la Ferme des Guérins.

Des mises en mouvement pour des associations, fédérations, collectivités...

L'association organise régulièrement des temps en direction de groupes constitués pour le compte d'associations, groupements, fédérations, collectivités...L'association souhaite continuer à exploiter cette ressource en y adossant le volet accueil qui jusqu'à présent faisait l'objet de location, prêt, troc et était très dépendant des lieux partenaires.



Projet Tiers-Lieu MONTLAUX

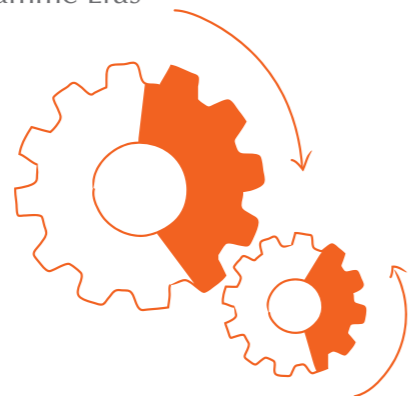
2022 - Projections activités

Avril 2021



L'enjeu est de pouvoir intégrer l'environnement proche dans notre offre de prestation et ainsi pouvoir construire aussi dans le temps nos interventions, un laboratoire permanent, des formes de productions autour de savoirs, générer les conditions favorables à la création de Communs.

- Intégrer le Tiers-Lieu au processus de renouvellement pédagogique amorcé par l'association ;
- Formation professionnelle pour des structures (Fédérations d'éducation populaire, CCO, Centre Sociaux, équipements de proximité, associations, collectifs...);
- Accueil, animation, découverte pour des groupes constitués (jeunes prévention spécialisée, publics structures médico-social, publics issus de territoires fragilisés...);
- Organisation de visites et petits partenariats (actions journées ou stages découverte au vert).
- Développement de séminaires, stages d'observations et programmes d'échanges dans le cadre de l'accréditation du programme Erasmus+ 2021/2027



Dès la phase «transitoire», l'association souhaite offrir la possibilité à des professionnels, des publics cibles de bénéficier des services de l'association et de partenaires du territoire dans un cadre ressourçant. Cela pourrait prendre la forme de courts séjours (1 à 3 nuits).



L'impact souhaité autour de l'impulsion de ces séjours est de pouvoir faire découvrir la dynamique du Tiers-Lieu, le territoire de Montlaux et ses alentours et commencer à fidéliser des personnes, des professionnels et des structures d'autres territoires.



Projet Tiers-Lieu MONTLAUX

2023 - Du transitoire au durable

Avril 2021



Consolidation du modèle du pôle agricole, achat de matériels adaptés, premières expérimentations /constructions (ex : serre, outils, aménagements granges etc...ou mise en place par ex d'un atelier de transformations si c'est l'option soutenue)



Consolidation du volet accueil avec la montée en puissance des temps d'occupation (toujours stage /formations/ chantiers) et construction de partenariats plus solides sur aspects tourisme social, tourisme pour tous, voir accueil de classes /tourisme entreprise?

Consolidation du volet artistique : résidences, projets expérimentaux (land art, aménagements mixtes etc...)



Consolidation de la programmation tout publics : temps festifs / participatifs organisés par Chouf, fréquentations et collaborations avec les partenaires du territoires (associations/ EVS/ artistes etc..)

Projet Tiers-Lieu MONTLAUX

2024 - le cap envisagé

Avril 2021

Accueil des premiers agriculteurs en transition ou en installation sur les terres du plateau des Guérins. Une partie des parcelles forestières ont rejoints le programme forêts en vie et sont ainsi comprises dans les activités

Finalisations du gros œuvre urgent identifié comme priorité. Ex : toiture intégrale/ ouvertures (portes granges et bâti..) / accès /eau / ...

2024



Construction de nouvelles propositions en fonction des partenariats les plus avancés :

- ✓ Mise en place de cycle de colloques sur des thématiques transitions en zone rurale ou encore Education non formelle tout au long de la vie avec partenaires internationaux (recherche-action, Labo ..)
- ✓ Projets citoyens émergents : appui et développement d'initiative local (type incubateur) grâce au portage CEA et au réseau mobilisés autour des Guérins..
- ✓ Construction d'un festival annuel des convergences..

+

Le lieu est bien identifié, localement et dans le tissu régional. Le taux de remplissage progresse. Les moularains et moularaines fréquentent régulièrement le plateau et adhèrent majoritairement au projet, beaucoup y participent directement.

+

Rayonnement du projet : au moins 5 à 8 ETP s'appuient sur l'activité développée au Guérins, dont la moitié sur le pôle agriculture expérimental.

+

Le Tiers Lieu fait partie d'un réseau des Tiers Lieux nourriciers du quart Sud Est qu'il a participé à mettre en place.

2025

+

Les évènements réguliers sont fréquentés par les habitants des pays de Forcalquier et Banon. Les plus grosses manifestations rassemblent des publics plus larges (PACA...) Les stages et accueil de séjours touchent des publics au national. Les évènements dédiés rassemblent des publics de l'international. Les partenariats au Maghreb sont renforcés, une dynamique avec le Tiers Lieu Chouf du Maroc existe.

+

Les aménagements et travaux réalisés permettent d'accueillir le public en séjour dans de bonnes conditions. On peut ainsi construire une offre plus diversifiée (accueil publics avec handicap/ accueil de mini colo /accueil de classes aux intersaisons) De beaux projets ne cessent de s'y construire.

